

DORADO N70

La Dorado N70 de NORDIC LIGHTS® es una luz de cola versátil que combina luz trasera, de frenado y luces indicadoras en una sola unidad. La Dorado N70 se puede colocar en la mayoría de vehículos y su montaje resulta increíblemente sencillo, ya que cuenta con una gran compatibilidad, basta con conectarla y disfrutar de ella. No se requiere un relé de destellos adicional. La Dorado N70 resiste frente a vibraciones y golpes.

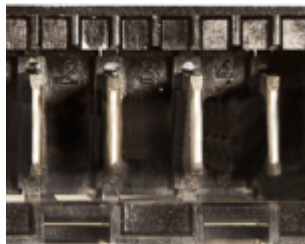


No todos los productos están disponibles en todos los mercados. Las especificaciones y diseños van cambiando en función de un proceso de mejora continuo. \nTodos los valores son nominales. Las imágenes no necesariamente muestran el diseño de cada versión y algunas funciones dependen de la versión. El rendimiento lumínico varía en función del color de la lente.

DATOS TÉCNICOS

Tensión nominal de CC	12 V 24 V	Lente	PC
Rango de tensión de entrada de CC	8 - 32 V	Carcasa	Aluminium
Consumo de energía	Brake 1.4W, Indicator 1.4W, Tell-tale 24V: Indicator 18W	Peso	0.4 kg
Corriente nominal a 12V	Brake 116mA, Indicator 116mA	Clasificación IP	IP21
Corriente nominal a 24V	Brake 58mA, Indicator 58mA, Tell-tale: Indicator 750mA, Tail 17mA	Niebla salina	ISO 9227 240H
Conector	4 pin Male Terminal 6.3 x 0.8	EMC	EN 12895, ISO 13766, ISO 14982, ISO 7637-2
Montaje	M6x25 2pcs	Temperaturas de funcionamiento	-40°C... +85°C (Overheat protected)
Golpes	60G	Sistema electrónico	
Vibraciones	20Grms 24-2000Hz	Números de piezas	12V: 983-003B, 24V: 983-001B

CONECTORES



CARACTERÍSTICAS PRINCIPALES

- Todo en uno
- Compatibilidad con luces testigo
- Para conectar y usar

ILUSTRACIONES

